

POZNÁMKY

- (A) DEMOLICE STĚNY AŽ KE STROPNÍ K-CI, VČETNĚ VÝPLNÍ OTVORŮ
- (B) DEMOLICE PARAPETU A PŮVODNÍ VÝPLNĚ OTVORU - VYTVOŘENÍ OTVORU NA ÚROVNĚ ČISTÉ PODLAHY
- (C) DEMOLICE PŮVODNÍHO ZÁBRADLÍ
- (D) DEMOLICE PŮVODNÍCH DVEŘÍ A ZÁRUBNĚ - BEZ ROZŠÍŘOVÁNÍ OTVORU
- (E) DEMOLICE PŮVODNÍCH VÝPLNÍ OTVORŮ - BUDE NAHRAZENO NOVÝMI T.I. VÝPLNĚMI S IZOLAČNÍM TROJSKLEM
- (F) DEMOLICE PŮVODNÍCH OKENNÍCH OTVORŮ - ÚČEL: VYTVOŘENÍ NOVÝCH VSTUPNÍCH DVEŘÍ
- (G) DEMOLICE PŮVODNÍ SKLADBY ŠIKMÉ STŘECHY (VIZ A.5.5 VÝPIS SKLADEB) - ZACHOVÁNO: NOSNÁ KONSTRUKCE KROVU, BEDNĚNÍ A H.I. - ODSTRANĚNO: STŘEŠNÍ PLÁŠŤ, T.I. A PODHLED
- (H) DEMOLICE PŮVODNÍCH ODVODNOVACÍCH PRVKŮ ŠIKMÉ STŘECHY (ŽLABY, SVODY, ...)
- (I) DEMOLICE PŮVODNÍCH SDK PŘEDSTĚN
- (J) DEMOLICE PŮVODNÍ ČÁSTI MANSARDOVÉ STŘECHY - ODSTRANĚNÍ K-CE MANSARDOVÉ ČÁSTI POZN.: MANSARDOVÁ ČÁST STŘECHY JE TVOŘENA POUZE PŘEDSAZENOU KONSTRUKCÍ - JAKO POVRCHOVÁ ÚPRAVA OBVODOVÝCH STĚN
- (K) DEMOLICE PŮVODNÍCH VTOKŮ
- (L) DEMOLICE OPLECHOVÁNÍ A ZATEPLENÍ ATIKY A PRVKŮ HROMOSVODU UPEVNĚNÝCH NA STÁVAJÍCÍ ATICE.
- (M) VYBOURÁNÍ OTVORU PRO OSAZENÍ STŘEŠNÍHO SVĚTLÍKU
- (N) DEMOLICE PŮVODNÍ SKLADBY PLOCHÉ STŘECHY, VČETNĚ PRVKŮ KTERÉ SE NA PLOCHÉ STŘEŠE NACHÁZEJÍ. (VIZ VÝKRES A.5.5 VÝPIS SKLADEB) ZACHOVÁNO: NOSNÉ ŽB PANELE, POPŘ. PŮVODNÍ H.I. NA TĚCHTO PANELECH

- (O) DEMOLICE PŮVODNÍ FASÁDY OBJEKTU VČETNĚ ZATEPLENÍ - FASÁDA BUDE ODSTRANĚNA PO CELÉM POVRCHU BUDOVY
- (P) ROZŠÍŘENÍ STÁVAJÍCÍCH DVEŘNÍCH OTVORŮ - DEMONTÁŽ PŮVODNÍCH DVEŘÍ VČETNĚ ZÁRUBNÍ, VYBOURÁNÍ ČÁSTÍ STĚN, ODSTRANĚNÍ STÁVAJÍCÍCH PŘEKLADŮ A NÁSLEDNÉ VYTVOŘENÍ OTVORŮ PRO OSAZENÍ NOVÝCH PŘEKLADŮ DLE PROJEKTOVÉ DOKUMENTACE.
- (Q) VYBOURÁNÍ OTVORU PRO NOVÉ DVEŘE, PŘED VYBOURÁNÍM NUTNO OSADIT NOVÝ PŘEKLAD - DLE TECHNOLOGICKÉHO POSTUPU BOURÁNÍ OTVORŮ DO STAV. STĚNY

- (ČVP) ČÁSTEČNĚ VYBOURANÁ SKLADBA PODLAHY - ODSTRANĚNÍ PŮVODNÍ NÁŠLAPNÉ VRSTVY (PODROBNĚJI VIZ A.5.5 VÝPIS SKLADEB)
- (ČVPN) ČÁSTEČNĚ VYBOURANÁ SKLADBA PODLAHY - ODSTRANĚNÍ PO NOSNOU VRSTVU (PODROBNĚJI VIZ A.5.5 VÝPIS SKLADEB)

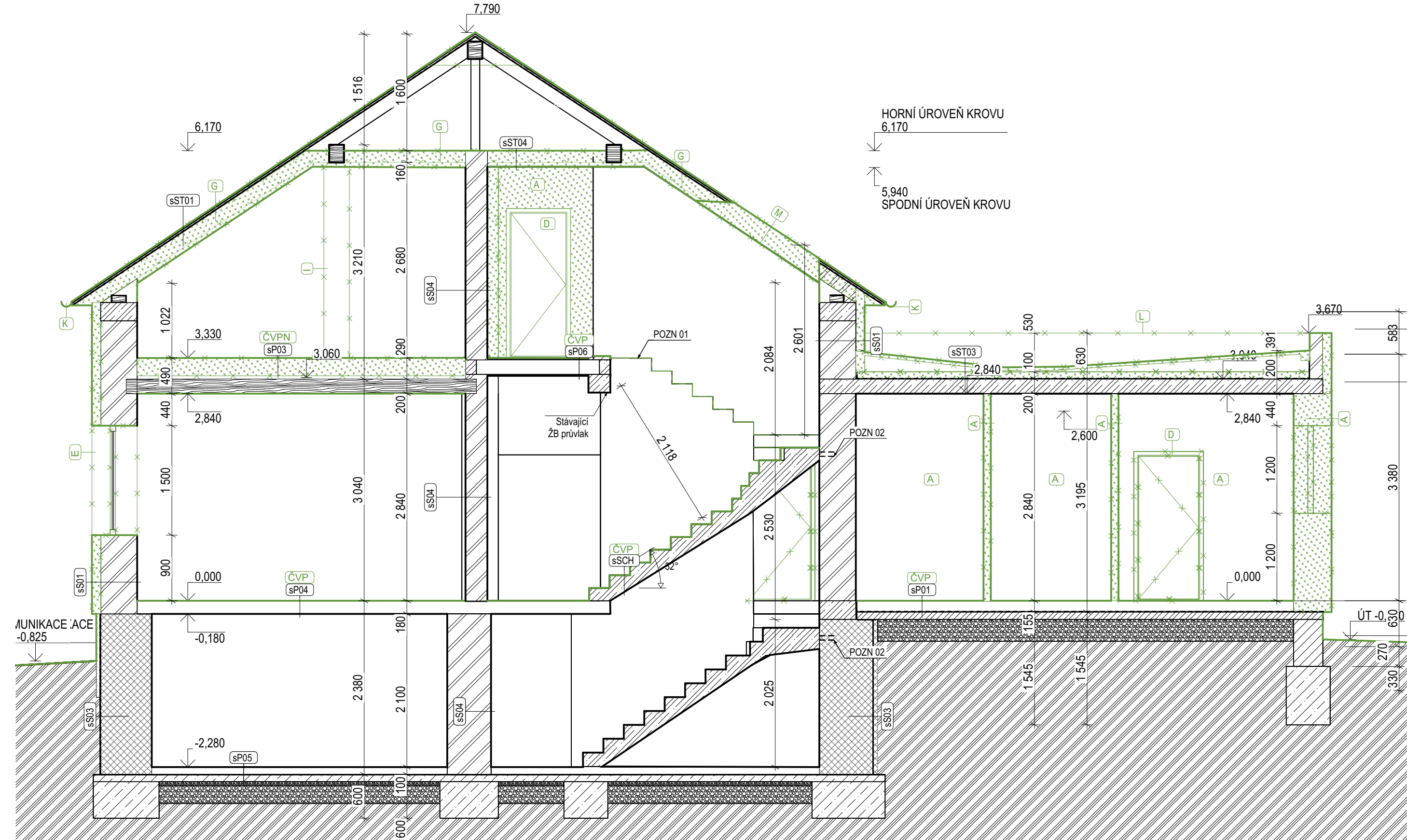
POZNÁMKY

- PŘED ZAHÁJENÍM BOURACÍCH PRACÍ MUSÍ BYT VŠECHNY DOTČENÉ KONSTRUKCE PODROBENY PODROBNĚMU STAVEBNĚ-TECHNOLOGICKÉMU A STAVEBNĚ-STATICKÉMU PRŮZKUMU ZA ÚČELEM OVĚŘENÍ JEJICH TECHNICKÉHO STAVU, ÚNOSNOSTI A VHDNOSTI PRO PROVEDENÍ NAVRHOVANÝCH ÚPRAV A DEMOLIČNÍCH PRACÍ.

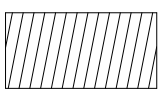

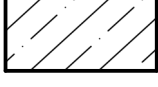
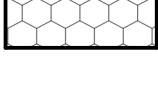
- V PŘÍPADĚ ŘEŠENÍ PŮVODNÍCH VNITŘNÍCH OMÍTEK BUDE ROZHODOVAT STAV PŮVODNÍCH OMÍTEK, KTERÝ PODLĚHÁ PODROBNĚMU STEBNĚ TECHNICKÉMU PRŮZKUMU. ZACHOVÁNY BUDOU POUZE OMÍTKY, KTERÉ JSOU SOUDRUŽNĚ A VHDNÉ PRO APLIKACI DALŠÍCH VRSTEV. POKUD BUDOU NA PŮVODNÍCH OMÍTKÁCH ZNÁMKY DEGRADACE, VLHKOSTI A NEKOMPATIBILITY S NOVÝM MATERIÁLEM - BUDOU TYTO OMÍTKY ODSTRANĚNÝ.

- PŘI ROZŠÍŘOVÁNÍ STÁVAJÍCÍCH OTVORŮ NEBO VYTVOŘENÍ NOVÝCH OTVORŮ VE STĚNÁCH JE NUTNÉ DODRŽET TECHNOLOGICKÝ POSTUP BOURÁNÍ OTVORŮ. STATIK MUSÍ POSODUIT ÚNOSNOST STĚNY, PŮSOBÍCÍ ZATÍŽENÍ A NA ZÁKLADĚ TOHO VYHDNOTIT MOŽNOST REALIZACE OTVORU. ZÁROVEŇ NAVRHUJE VHDNÝ TYP PŘEKLADU VČETNĚ MINIMÁLNÍ DÉLKY ULOŽENÍ. PŘEKLAD MUSÍ BYT OSAZEN DO STĚNY PŘED ZAHÁJENÍM BOUÁNÍ OTVORU.

- V PODZEMNÍM PODLAŽÍ NEJSOU NAVRHOVÁNY BOURACÍ PRÁCE KONSTRUKCÍ. V 1.PP DOJDE POUZE K ODSTRANĚNÍ PŮVODNÍHO NEPŘÍMOTOPNÉHO ZÁSOBNÍKU TEPLÉ VODY.



LEGENDA - STÁVAJÍCÍ KONSTRUKCE

sST03 PŮVODNÍ SKLADBA PLOCHÉ STŘECHY		sS01 STÁVAJÍCÍ OBVODOVÁ STĚNA		sS04 STÁVAJÍCÍ STĚNA VNITŘNÍ			
— JÁDROVÁ OMÍTKA	tl. 20 mm	— VNITŘNÍ OMÍTKA	tl. 20 mm	— VNITŘNÍ OMÍTKA	tl. 20 mm		STÁVAJÍCÍ OBVODOVÉ ZDIVO SMÍŠENÉ ZDIVO: CP + PLYNOSILIKÁT ZATEPLENÍ: EPS 120 MM TL. 350 - 450 MM
— ŽB PANEL	tl. 200 mm	— PŮVODNÍ SMÍŠENÉ ZDIVO	tl. 350 - 450 mm	— SMÍŠENÉ ZDIVO (CPP + PLYNOSILIKÁT)	tl. 100-500 mm		
— ASFALTOVÉ PÁSY	tl. 4 mm	— PŮVODNÍ OMÍTKA	tl. 15 mm	— VNITŘNÍ OMÍTKA	tl. 20 mm		
— EPS 100	tl. 100 mm	— EPS 70	tl.120 mm	sP05 STÁVAJÍCÍ PODLAHA NA ZEMINĚ V 1.PP			STÁVAJÍCÍ VNITŘNÍ NOSNÉ ZDIVO SMÍŠENÉ ZDIVO: CPP + PLYNOSILIKÁT TL. 250 - 500 MM
— DŘ. K-CE VE SPÁDU + VM	tl. 290 - 40 m	— VNĚJŠÍ OMÍTKA	tl. 15 mm	— PŮVODNÍ KERAMICKÁ DLAŽBA	tl. 15 mm		
— DŘEVĚNÉ BEDNĚNÍ	tl. 24 mm			— BETONOVÁ MAZANINA	tl. 80 mm		STÁVAJÍCÍ VNITŘNÍ NENOSNÉ ZDIVO SMÍŠENÉ ZDIVO: CPP + PLYNOSILIKÁT TL. 100 MM
— ASF. PÁS	tl. 4 mm			— EPS	tl. 60 mm		
— PVC-P FÓLIE	tl. 1,5 mm			— HYDROIZOLACE	tl. 4 mm		
				— ŽB DESKA	tl. 100 mm		STÁVAJÍCÍ OBVODOVÉ ZDIVO SUTERÉNU SMÍŠENÉ ZDIVO: CPP + PLYNOSILIKÁT PŘÍZDÍVKA (OCHRANA H.I.): CPP TL. 600 - 1000 MM
sST01 PŮVODNÍ SKLADBA ŠIKMÉ STŘECHY		sP04 STÁVAJÍCÍ PODLAHA NAD 1.PP		— HUTNĚNÝ ŠTĚRK FR. 4/8	tl. 50 mm		
— SDK PODHLED	tl. 12,5 mm	— PŮVODNÍ PVC	tl. 5 mm	— HUTNĚNÝ ŠTĚRK FR. 16/32	tl. 250 mm		
— MINERÁLNÍ VATA	tl. 60 mm	— BETONOVÝ PODKLAD	tl. 40 mm	sSCH STÁVAJÍCÍ SCHODIŠTĚ			STÁVAJÍCÍ ŽELEZOBETON NOSNÁ ČÁST STÁVAJÍCÍ PLOCHÉ STŘECHY: ŽB DESKA PODKLADNÍ DESKA: ŽELEZOBETONOVÁ DESKA TL.
— KROV: DŘEVĚNÉ TRÁMY 180/120 + MW	tl. 180 mm	— VÝPLŇOVÝ MATERIÁL (ŠKVÁRA)	tl. 40 mm	— STÁVAJÍCÍ KOBEREC	tl. 5 mm		
— DŘEVĚNÉ BEDNĚNÍ	tl. 24 mm	— SEPARAČNÍ VRSTVA	-	— ŽB MONOLITICKÉ SCH. RAMENO	tl. 180 mm		STÁVAJÍCÍ PROSTÝ BETON ZÁKLADOVÉ PÁSY
— ASFALTOVÝ PÁS	tl. 4 mm	— KERAMICKÉ DESKY HURDIS	tl. 80 mm	— VNITŘNÍ OMÍTKA	tl. 20 mm		
— DŘEVĚNÉ LATĚ	tl. 40 mm	— JÁDROVÁ OMÍTKA	tl. 15 mm				STÁVAJÍCÍ HUTNĚNÝ ŠTĚRK
— DŘEVĚNÉ BEDNĚNÍ	tl. 18 mm			sS03 STÁVAJÍCÍ STĚNA VE STYKU SE ZEMINOU			
— BONSKÝ ŠINDEL	tl. 3 mm	sP01 STÁVAJÍCÍ PODLAHA NA ZEMINĚ		— VNITŘNÍ OMÍTKA	tl. 20 mm		STÁVAJÍCÍ T.I. PLOCHÉ STŘECHY T.I.: EPS 100, TL. 160 mm
		— PŮVODNÍ KERAMICKÁ DLAŽBA	tl. 15 mm	— SMÍŠENÉ ZDIVO (kámen + cihelné zdivo)	tl. 600 - 1000 mm		
sP03 STÁVAJÍCÍ PODLAHA NAD 1.NP		— BETONOVÁ MAZANINA	tl. 80 mm	— HYDROIZOLACE	tl. 4 mm		
— SDK PODHLED	tl. 12,5 mm	— EPS	tl. 60 mm	— PŘÍZDÍVKA	tl. 75 mm		STÁVAJÍCÍ T.I. ŠIKMÉ STŘECHY T.I. MEZI KROKVEMI: MINERÁLNÍ VATA TL. 160 MM T.I. POD KROKVEMI: MINERÁLNÍ VATA TL. 60 MM
— VZDUCHOVÁ MEZERA + CD PROFILY	tl. 60 mm	— HYDROIZOLACE	tl. 4 mm				
— RÁKOSOVÁ OMÍTKA	tl. 20 mm	— ŽB DESKA	tl. 100 mm				
— DŘEVĚNÉ TRÁMY 200/140	tl. 200 mm	— HUTNĚNÝ ŠTĚRK FR. 4/8	tl. 50 mm	sP06 STÁVAJÍCÍ PODLAHA NAD 1.NP - KERAMICKÉ STROPY			
— DŘEVĚNÝ ZÁKLOP	tl. 25 mm	— HUTNĚNÝ ŠTĚRK FR. 16/32	tl. 250 mm	— PŮVODNÍ KOBEREC	tl. 5 mm		
— NÁSYP	tl. 200 mm			— LEPIČÍ VRSTVA	-		
— DŘEVOTŘÍSKOVÁ DESKA	tl. 24 mm			— PREFAMONOLITICKÝ STROP	200 mm		
— KOBEREC	tl. 5 mm			— Stropní vložky MIAKO + stropní nosníky			
				— VNITŘNÍ OMÍTKA	20 mm		